

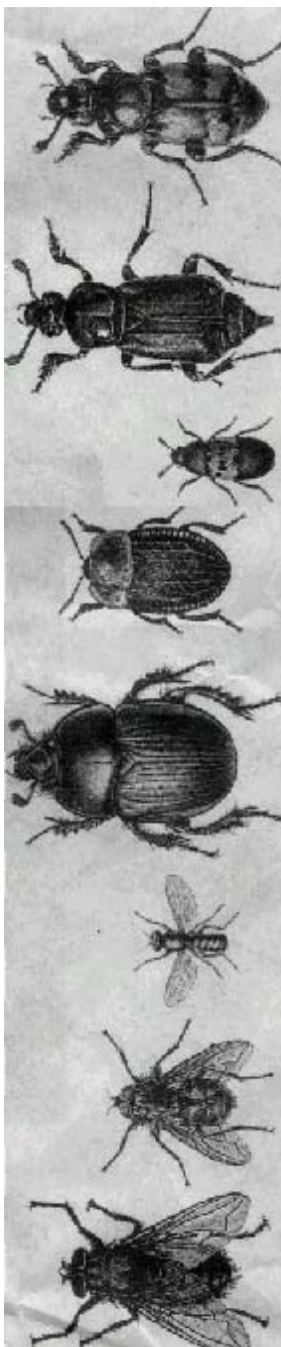
1999-10-14 Die Zeit: Mark Benecke: Leicheninsekten

From ForensicWiki



Source: Die Zeit Nr. 42, 14. Okt. 1999, S. 42

Mark Benecke: Leicheninsekten



von Mark Benecke, aus: DIE ZEIT 42/1999 (14. Okt. 1999), Seite 42

Von oben nach unten:

Der Gemeine Totengräber

(*Necrophorus vespillo*, Größe bis 22 mm) frisst im Jugendstadium Leichengewebe, später ernährt er sich mit Vorliebe von den auf Leichen siedelnden Fliegenmaden.

Der Schwarze Totengräber

(*Necrophorus humator*, bis 28 mm) leitet seine Junglarven durch charakteristisches Zirpen zur Leiche und füttert sie mit dem Aassaft. Die erwachsenen Tiere leben auch auf trockenen Leichen.

Der Speckkäfer

(*Dermestes lardarius*, 10 mm) findet sich noch nach Monaten auf trockenen Leichen oder mumifizierten Körpern in Spinden und Schränken.

Die Rothalsige Silphe

(*Oiceoptoma thoracium*, 12-16 mm) lebt als Teilvegetarier auf reifen Stinkmorcheln. Das auffällige Tier mit rotem Halsschild siedelt sehr spät auf Leichen.

Der Waldmistkäfer

(*Geotrupes stercorosus*, 12-19 mm) ist oft massenhaft auf Waldleichen zu finden, meist Wochen nach dem Todeseintritt. Kann Löcher in trockene Leichen fressen; trägt für Brutbauten Leichengewebe ab.

Die Käsefliege

(*Piophilidae casei*, 5 mm) ist erst zwei bis drei Monate post mortem zu finden. Die Maden (bis zu 10 000 pro Leiche) können bis zu 40 cm hoch springen - ein Alptraum für alle Präparatoren.

Die Schmeißfliegen

(oben *Calliphora vicina*, 10 mm, unten *Calliphora vomitoria*, 14 mm) legen sofort nach dem Todeseintritt ihre Eier in Nase, Augen, Mund und Ohren der Leiche ab. Ausgewachsene Tiere leben nicht von Leichen.

Die Larve der Schmeißfliege

(*Calliphora spec.*, 15 mm) dient Forschern als klassisches Indiz bei der Bestimmung der Leichenliegezeit. Aus den Eiern der Schmeißfliegen schlüpfen wenige Stunden post mortem die ersten Maden und wachsen heran.

Mark Benecke, Ph.D., Certified & Sworn In Forensic Biologist, International Forensic Research & Consulting, Postfach 250411, 50520 Cologne, Germany; E-Mail: forensic@benecke.com, www.benecke.com, Text / SMS only +49-173-287-3136.

Retrieved from "http://wiki.benecke.com/index.php?title=1999-10-14_Die_Zeit:_Mark_Benecke:_Leicheninsekten"

Category: Articles by Mark Benecke

- [About](#)
- [Academies](#)
- [Archive](#)
- [Appointments](#)
- [Autographs](#)
- [Blood](#)
- [Books](#)
- [Cases](#)
- [DNA](#)
- [Family](#)
- [FAQ](#)
- [Forensic Entomology](#)
- [Fun](#)
- [International](#)
- [Interviews](#)
- [Publications](#)
- [Shirts](#)
- [Talks](#)
- [Tools](#)
- [Trainings](#)
- [VIP](#)

Search

-
- This page was last modified 18:57, 3 April 2008.